

PŮDORYS 1.NP - PODLAHOVÉ VYTÁPĚNÍ

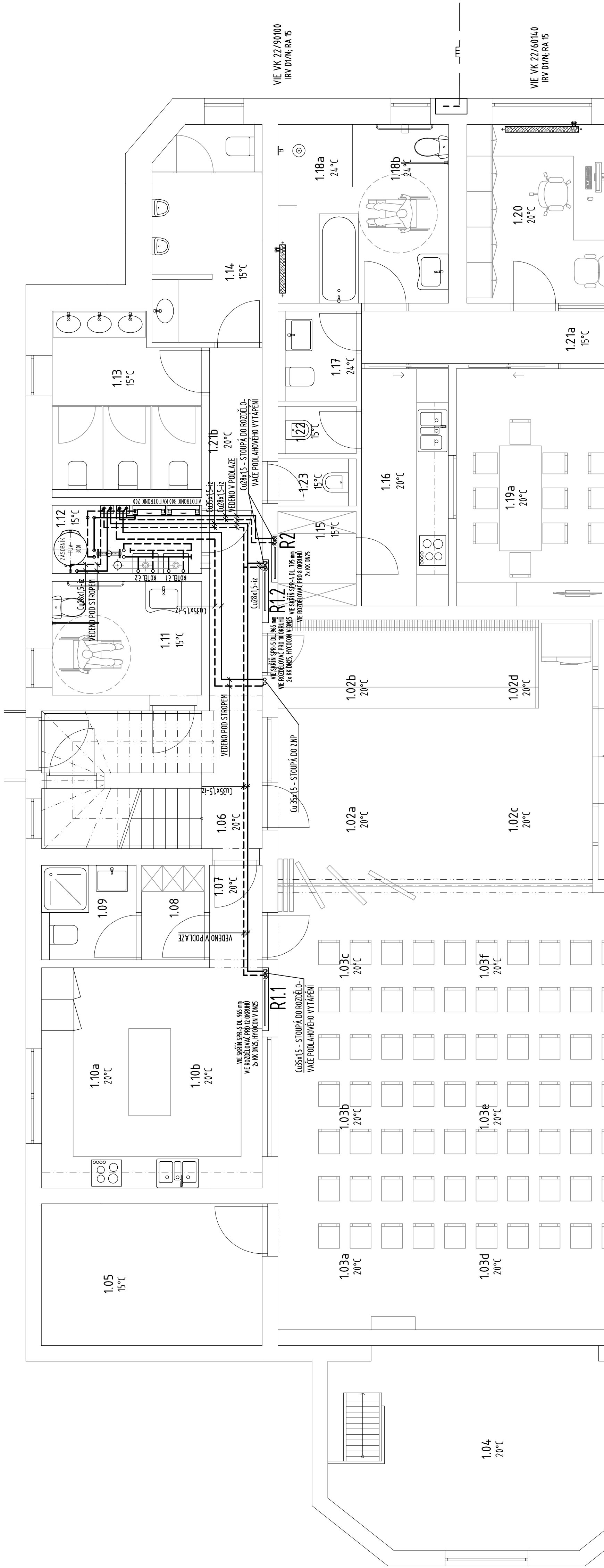
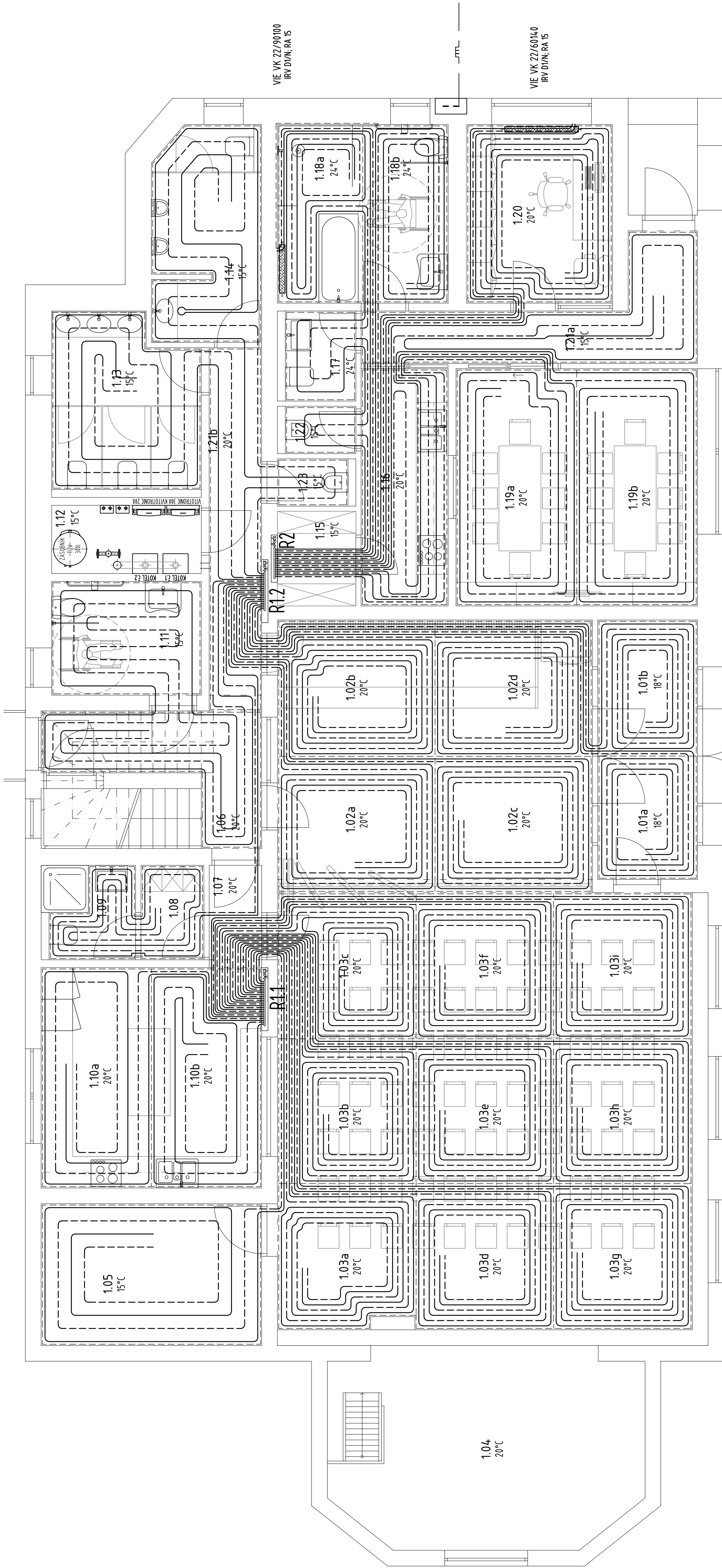
LEGENDA MÍSTNOSTÍ:

ČZK	NÁZEV MÍSTNOSTI	PŮVHA	PŮD. HLA	STĚNY	POZNÁMKA
1.01	ÚSTUP	9.39	KERAMICKÁ DLŽBA	OMITKA MALBA	SOK PŮHLED SV. 340mm
1.02	ŠATNA	39.11	KERAMICKÁ DLŽBA	OMITKA MALBA	SOK PŮHLED SV. 340mm
1.03	KULTURNÍ A SPOLEČENSKÝ SÁL	71.39	KERAMICKÁ DLŽBA	OMITKA MALBA	SOK PŮHLED SV. 340mm
1.04	PŮDUM	218.3	KERAMICKÁ DLŽBA	OMITKA MALBA	SOK PŮHLED SV. 340mm
1.05	SKLAD	11.34	KERAMICKÁ DLŽBA	OMITKA MALBA	SOK PŮHLED SV. 340mm
1.06	SCIODIŠTĚ	6.61	KERAMICKÁ DLŽBA	OMITKA MALBA	SOK PŮHLED SV. 340mm
1.07	SCIODIŠTĚ	180	KERAMICKÁ DLŽBA	OMITKA MALBA	SOK PŮHLED SV. 340mm
1.08	ŠATNA PERSONÁL	2.16	KERAMICKÁ DLŽBA	OMITKA MALBA	SOK PŮHLED SV. 340mm
1.09	WC SPEVNA PERSONÁL	3.74	KERAMICKÁ DLŽBA	KERAMICKÝ OBKLAD PO STROP	SOK PŮHLED SV. 340mm
1.10	PŘÍPRAVNA A VÝTVARNA OBČERŠOVÁNÍ	17.62	KERAMICKÁ DLŽBA	KERAMICKÝ OBKLAD ZA LINOÚ	SOK PŮHLED SV. 340mm
1.11	WC MOBILNÍ	6.17	KERAMICKÁ DLŽBA	KERAMICKÝ OBKLAD PO STROP	SOK PŮHLED SV. 340mm
1.12	TECHNICKÁ MÍSTNOST	3.70	KERAMICKÁ DLŽBA	OMITKA MALBA	SOK PŮHLED SV. 340mm
1.13	WC ŽENY	9.38	KERAMICKÁ DLŽBA	KERAMICKÝ OBKLAD PO STROP	SOK PŮHLED SV. 340mm
1.14	WC MUŽI	8.47	KERAMICKÁ DLŽBA	KERAMICKÝ OBKLAD PO STROP	SOK PŮHLED SV. 340mm
1.15	SKLAD KOMUNIKÁČNÍ CENTRA - PŘEVÁZATELSKÉ SLUŽBY	2.69	KERAMICKÁ DLŽBA	OMITKA MALBA	SOK PŮHLED SV. 340mm
1.16	KUCHYŇKA	7.48	KERAMICKÁ DLŽBA	KERAMICKÝ OBKLAD ZA LINOÚ	SOK PŮHLED SV. 340mm
1.17	WC SPEVNA WC - PERSONÁL	2.56	KERAMICKÁ DLŽBA	KERAMICKÝ OBKLAD PO STROP	SOK PŮHLED SV. 340mm
1.18	KOPELKA KOMUNIKÁČNÍ CENTRA - PŘEVÁZATELSKÉ SLUŽBY	11.05	KERAMICKÁ DLŽBA	KERAMICKÝ OBKLAD PO STROP	SOK PŮHLED SV. 340mm
1.19	DONNÍ MÍST KOMUNIKÁČNÍ CENTRA - PŘEVÁZATELSKÉ SLUŽBY	20.71	KERAMICKÁ DLŽBA	OMITKA MALBA	SOK PŮHLED SV. 340mm
1.20	KANCELÁŘ KOMUNIKÁČNÍ CENTRA - PŘEVÁZATELSKÉ SLUŽBY	9.45	KERAMICKÁ DLŽBA	OMITKA MALBA	SOK PŮHLED SV. 340mm
1.21a	CHODBA	8.42	KERAMICKÁ DLŽBA	OMITKA MALBA	SOK PŮHLED SV. 340mm
1.21b	CHODBA	6.92	OMITKA MALBA	OMITKA MALBA	SOK PŮHLED SV. 340mm
1.22	ÚKLID	1.34	KERAMICKÁ DLŽBA	OMITKA MALBA	SOK PŮHLED SV. 340mm
1.23	ÚKLID	1.34	KERAMICKÁ DLŽBA	OMITKA MALBA	SOK PŮHLED SV. 340mm


ROZDĚLOVÁČ R11 – 1NP – 45,35°C – Q-10,955 W, M-940 kg/h									
EMNOST	Č. SMYČKY	POLOHA SMYČKY	DEKLA. SMYČKY	DEKLA. PŘÍR.	DEKLA. ČELK.	PŘÍTOK	POTŘEBÍ	ROZČET	POJICH
CMN	SMYČKY	POLOHA SMYČKY	DEKLA. SMYČKY	DEKLA. PŘÍR.	DEKLA. ČELK.	PŘÍTOK	POTŘEBÍ	ROZČET	POJICH
103a	SMYČKY	1	11,30	41,0	16,0	64,0	16	VI-P-2946x2,0	750
103a	SPRÁČKOVÝ SÁL	2	7,30	36,0	16,0	92,0	13	VI-P-2946x2,0	100
103b	SMYČKY	3	7,30	36,0	20,0	96,0	13	VI-P-2946x2,0	100
103b	SPRÁČKOVÝ SÁL	4	7,30	36,0	26,0	102,0	13	VI-P-2946x2,0	100
103c	SMYČKY	5	7,30	36,0	12,0	88,0	13	VI-P-2946x2,0	100
103c	SPRÁČKOVÝ SÁL	6	7,30	36,0	18,0	94,0	13	VI-P-2946x2,0	100
103b	SMYČKY	7	7,30	36,0	24,0	100,0	13	VI-P-2946x2,0	100
103b	SPRÁČKOVÝ SÁL	8	7,30	36,0	10,0	86,0	13	VI-P-2946x2,0	100
103c	SMYČKY	9	7,30	36,0	16,0	92,0	13	VI-P-2946x2,0	100
103c	SPRÁČKOVÝ SÁL	10	7,30	36,0	22,0	98,0	13	VI-P-2946x2,0	100
VÝSTUPNÍ OBEREVNÍ									
103c	SMYČKY	11	8,90	45,0	6,0	53,0	12	VI-P-2946x2,0	200
103c	SPRÁČKOVÝ SÁL	12	8,90	45,0	2,0	47,0	12	VI-P-2946x2,0	200
VÝSTUPNÍ OBEREVNÍ									
103c	SMYČKY	13	8,90	45,0	2,0	47,0	12	VI-P-2946x2,0	200
103c	SPRÁČKOVÝ SÁL	14	8,90	45,0	2,0	47,0	12	VI-P-2946x2,0	200

[illegible]

ROZDELOVANIE PZ - 1NP - 45/35°C - 0-270 W M-620 kg/h									
CHYSTA	ÚČETNOSTI	Č. SMYČKY	PODROBNÝ	DEKLA SMYČ	DEKLA ČELK	PRŮKOH	PODROBNÝ	ROZČET	POHLED
10A	KOPTELNA	1	5,50	33,0	78,0	81,0	1,4	VP-0686Q,0	100
10B	KOPTELNA	2	WEK 2000A	32,0	0,8	VP-0686Q,0	...
10C	KOPTELNA	3	5,50	60,0	16,0	76,0	1,4	VP-0686Q,0	100
10D	KANCELÁŘ	4	WEK 2000A	36,0	1,0	VP-0686Q,0	...
10E	KANCELÁŘ	5	9,50	...	22,0	77,0	1,6	VP-0686Q,0	...
10F	CHORBA	6	8,40	63,0	14,0	57,0	1,1	VP-0686Q,0	200
10G	DOBNÝ NÁMOST	7	10,4	70,0	28,0	98,0	1,5	VP-0686Q,0	150
10H	DOBNÝ NÁMOST	8	10,4	70,0	26,0	96,0	1,5	VP-0686Q,0	150

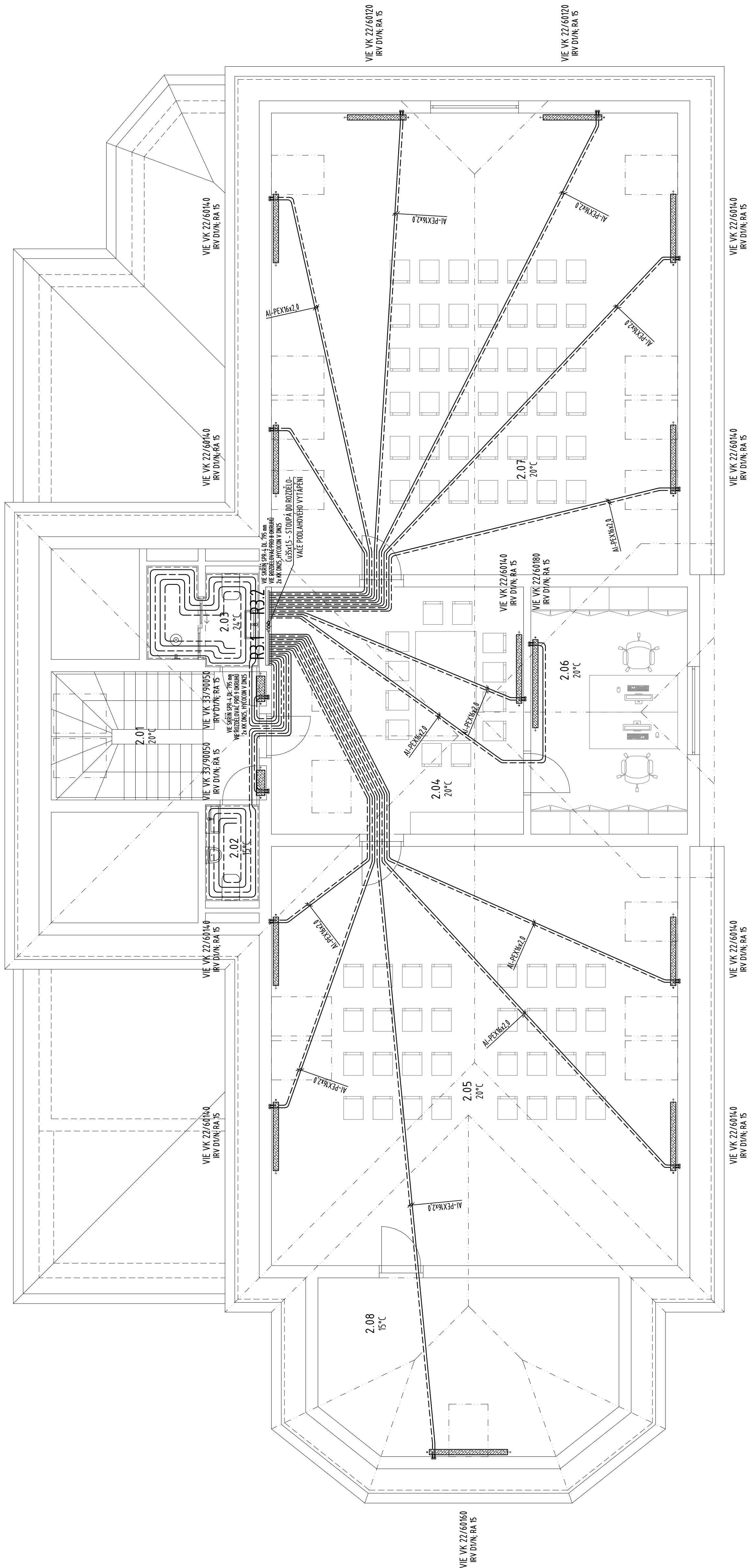


Intenzita		Severní Morava
Kód území	Centrum společenského a spolkového života obce Jasenná – Běseda Jasenná	k. ú. Jasenná na Moravě [857689], parc. č. st. 821

<p>  K2 architekti </p>	<p> KORT CZ s.r.o. +420 602 278 275 info@kort.cz Proječní a stavební firma s.r.o. Právní forma: s.r.o. IČO: 25126406 Účetní forma: </p>	<p> K2_m_004_15022019 15.02.2019 </p>
<p> Stavba: projekt Datum: 15.02.2019 Ing. arch. Ing. Kordová </p>	<p> Název: K2 Ing. arch. Kordová </p>	<p> Datum: 15.02.2019 Ing. arch. Kordová </p>

[illegible][illegible]

PŮDORYS 2.NP - VYTÁPĚNÍ



LEGENDA MÍSTNOSTÍ:

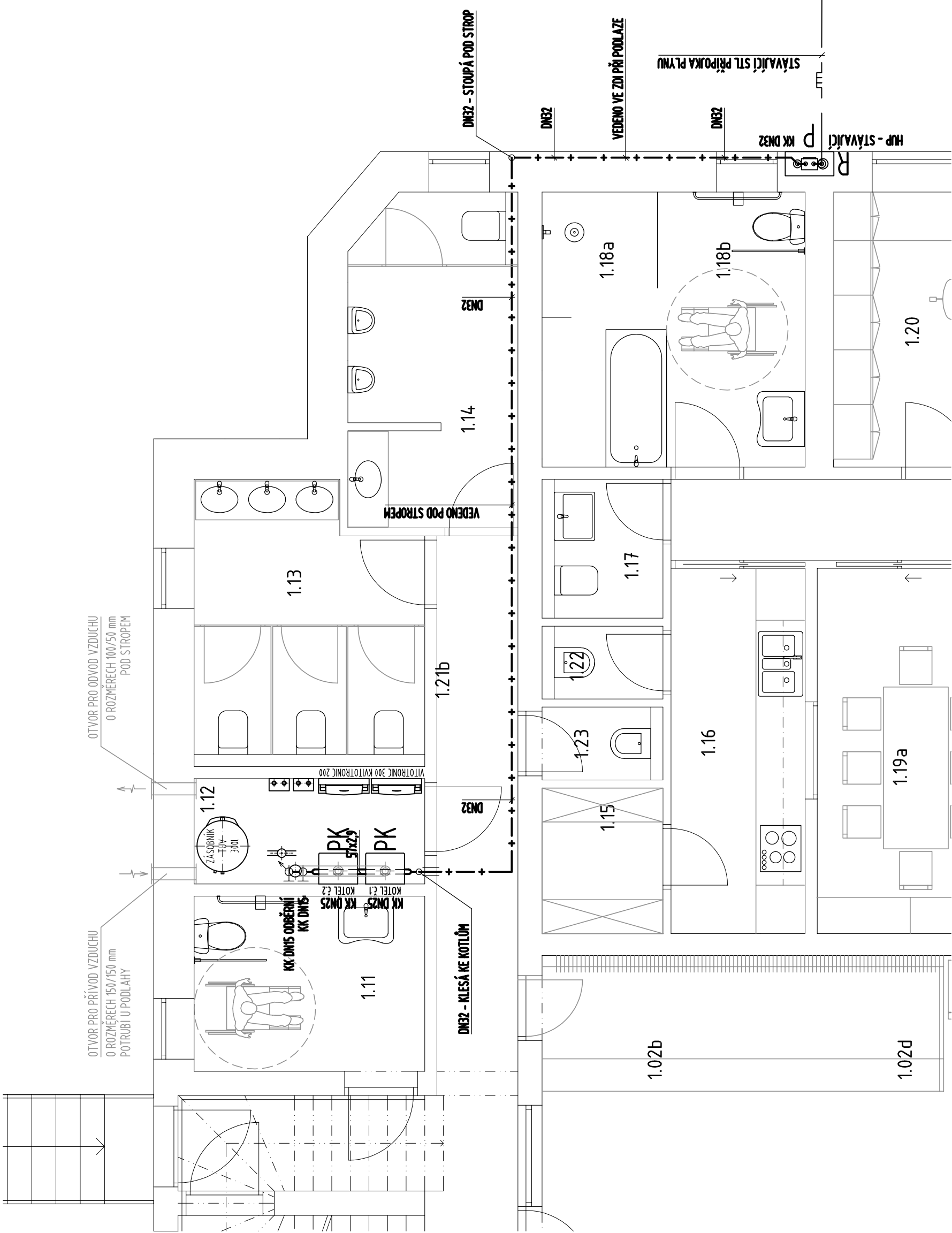
ROZSAH	PODLAHA	STĚNY	POZNÁMKA
2.01	CHODBA	OMÍTKA MALBA	SKV POHLED s x 3400mm
2.02	WC MUŽI	KERAMICKÁ DĚLA	SKV POHLED s x 3400mm
2.03	WC SPŘEDNA	KERAMICKÝ OBKLAD PO STROP	SKV POHLED s x 3400mm
2.04	MALÁ KULOVINA PRO SPOLKY	KERAMICKÝ OBKLAD PO STROP	SKV POHLED s x 3400mm
2.05	MALÝ SÁL ZKOUŠEBNA	OMÍTKA MALBA	SKV POHLED s x 3400mm
2.06	KANCELÁŘ SPRÁVCE PRODUKCE	OMÍTKA MALBA	SKV POHLED s x 3400mm
2.07	KLOBOUKOVÁ PŘEDNÁHOVÁ MÍSTNOST	OMÍTKA MALBA	SKV POHLED s x 3400mm
2.08	SKLAD	OMÍTKA MALBA	SKV POHLED s x 3400mm

ROZDĚLOVÁČ 031 - 2NP - 50/40°C - Q=7,920 W, M=680 kg/h									
Č. SMYČKY	ÚČETNÍ MÍSTNOSTI	POLOH. SMYČ.	DEKL. PRŮT.	DEKL. CÍLEK	PRŮTOK	POTŘEBÍ	ROZTČE	POMĚR	
205	MAJ. SÁL	1	W-V39H6A	--	28,0	14	W-VP06A0,2	--	KER. LAŽEBA
205	MAJ. SÁL	2	W-V39H6A	--	32,0	14	W-VP06A0,2	--	KER. LAŽEBA
208	SM. AD	3	W-V39H6A	--	40,0	2,0	W-VP06A0,2	--	KER. LAŽEBA
205	MAJ. SÁL	4	W-V39H6A	--	26,0	14	W-VP06A0,2	--	KER. LAŽEBA
205	MAJ. SÁL	5	W-V39H6A	--	20,0	14	W-VP06A0,2	--	KER. LAŽEBA
201	CHOBBA	6	W-V39H6A	--	12,0	0,9	W-VP06A0,2	--	KER. LAŽEBA
202	W. KLOZÍ	7	2,0	30,0	32,0	0,9	W-VP06A0,2	100	KER. LAŽEBA
203	WC SPOLBA	8	4,20	10,0	50,0	14	W-VP06A0,2	100	KER. LAŽEBA
201	CHOBBA	9	W-V39H6A	--	8,0	0,9	W-VP06A0,2	--	KER. LAŽEBA

ROZDĚLNÁČ 133 – 2MP - 50/40°C - 0,7/0 W, M-660 kg/h									
Č. SMYČKY	POLOHA SMYČKY	DEKLA PŘÍP.	DEKLA SMYČ.	DEKLA ČERK.	PŘÍRŮČK.	POHLEBY	ROZTĚKY	POVRCH	POVRCH
206	KAMÉL	1	NEW 2/14/04	--	22,0	18	VP-06862,0	--	KER. LAŽBA
204	MAK. KUBOVNA	2	NEW 2/14/04	--	18,0	14	VP-06862,0	--	KER. LAŽBA
207	KUBOVNA	3	NEW 2/14/04	--	24,0	14	VP-06862,0	--	KER. LAŽBA
207	KUBOVNA	4	NEW 2/14/04	--	28,0	14	VP-06862,0	--	KER. LAŽBA
207	KUBOVNA	5	NEW 2/14/04	--	30,0	12	VP-06862,0	--	KER. LAŽBA
207	KUBOVNA	6	NEW 2/14/04	--	30,0	12	VP-06862,0	--	KER. LAŽBA
207	KUBOVNA	7	NEW 2/14/04	--	24,0	14	VP-06862,0	--	KER. LAŽBA
207	KUBOVNA	8	NEW 2/14/04	--	26,0	14	VP-06862,0	--	KER. LAŽBA

[illegible]

PŮDORYS 1.NP - VNITŘNÍ PLYNOINSTALACE



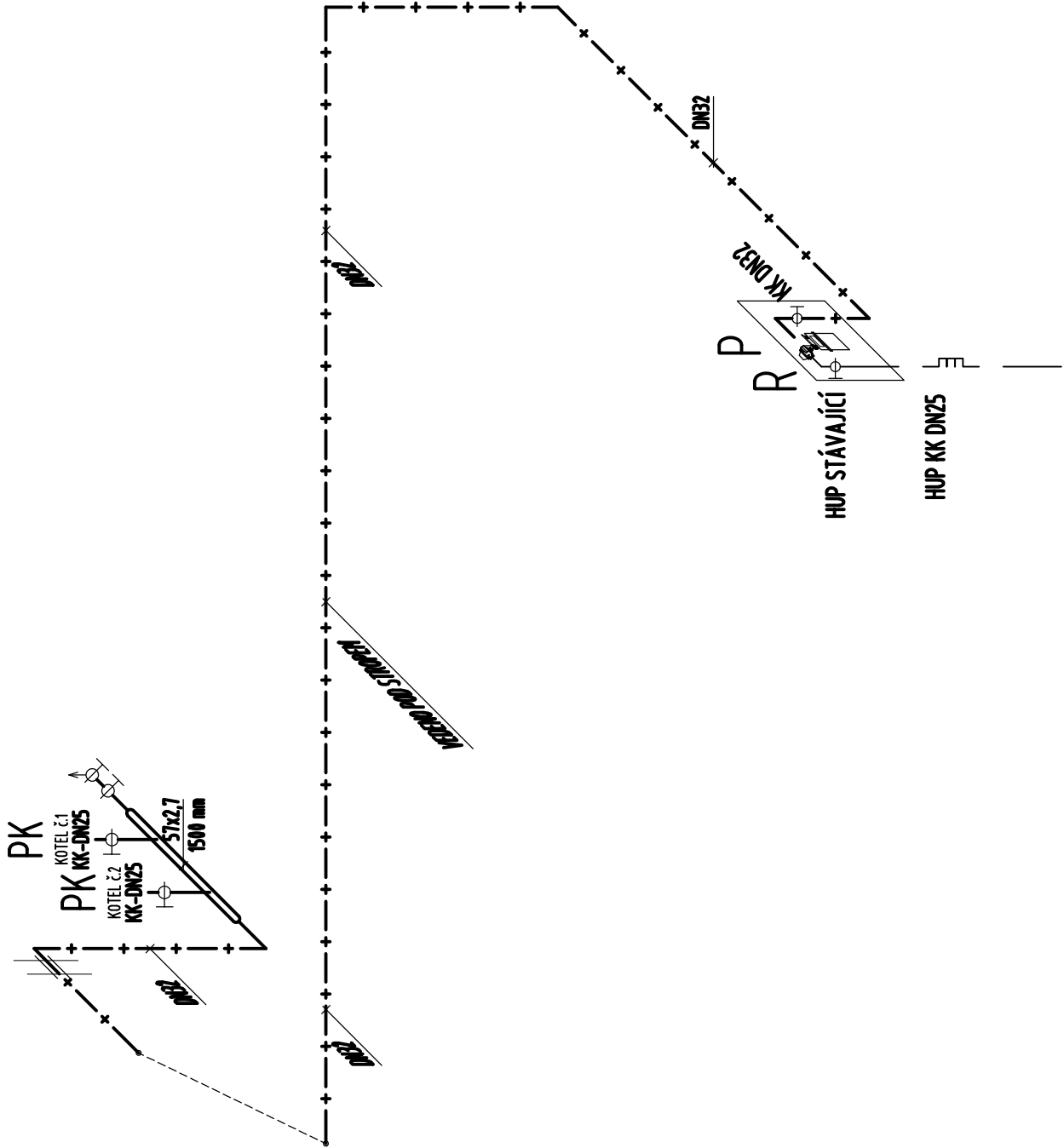
LEGENDA ZAŘÍZENÍ

OZN.	POPIS	KUSY	SPOTŘEBA	CELKEM
P	FAKTURAČNÍ PLYNOMĚR	1		
PK	PLYNOVÝ NÁSTĚNNÝ KONDENZAČNÍ KOTEL VISSMANN VITODENS 200-W - 17,0-45,0kW	2	1,2-3,1 m³/h	6,20 m³/h
HUP	HLAVNÍ UZÁVĚR PLYNU PRO ODBERNÍ ZAŘÍZENÍ	1		
MAXIMÁLNÍ HODINOVÁ SPOTŘEBA PLYNU				6,20 m³/h
MINIMÁLNÍ HODINOVÁ SPOTŘEBA PLYNU				1,20 m³/h

POZNÁMKA

- PLYNOINSTALACI SVAROVAT
- VNITŘNÍ ROZVOD PLYNU BUDE PROVEDEN V SOULADU S:
 - ČSN EN 1775, ČSN 38 6405, ČSN 38 6403, ČSN 38 6420, ČSN 38 6444, ČSN 07 0703, ČSN 05 0610, A ČSN 05 0630
 - TPG 609 01, TPG 702 01, TPG 704 01, TPG 800 01, TPG 800 03, TPG 934 01 A TPG 941 01
 - VYHLAŠKA č. 591/2006 O BEZPEČNOSTI PRÁCE
- UMÍSTĚNÍ PLYNOVÉHO SPOTŘEBIČE "C" DO NEBYTOVÝCH PROSTOR DLE TPG G 704 01
 - PLYNOVOD MŮŽÍ BÝT VEDEN V CO NEJKRÁTŠÍM SMĚRU
 - PŘED SPOTŘEBIČEM BUDE NAINSTALOVÁN BEZPEČNOSTNÍ POŽÁRNÍ UZÁVĚR
 - INSTALOVANÝ SPOTŘEBIČ MŮŽÍ BÝT V PROVEDENÍ "C"
 - SPOTŘEBIČ BUDE VHODNÝM ZPŮSOBEM CHRÁNĚN PROTI MECHANICKÉMU POŠKOZENÍ NAJETÍ VOZIDLA
 - V PROSTORU UMÍSTĚNÍ PLYNOVÉHO SPOTŘEBIČE SE NESMÍ SKLADOVAT HOŘLAVÉ LÁTKY

AXONOMETRIE VNITŘNÍ PLYNOINSTALACE



Investor:	Generální dodavatel:			
Centrum společenského a spolkového života obce Jasenná – Beseda Jasenná				
Místo stavby:	k. ú. Jasenná na Moravě [657689], parc. č. st. 82/1			
Generální projektant:	KORT CZ s.r.o. +420 608 278 252 www.kort.cz Projektování a realizace staveb ve výstavbě Energetika, stavební			
Návrh stavby projekt:	Autorka stavby:	Kontrola:	K2a_004_15022019	
Ing. Arch. Ivo Kouřelka	Ing. Arch. Kateřina Kouřelková		Účinná zpráva	
Zpracovatel dle:				
Objednatel projekt:	Projektant:	Kontrola:		
Ing. Arch. Ivo Kouřelka	Ing. Arch. Ivo Kouřelka	Ing. Aleš Sedláček	Účinná zpráva	
Stavba:				
Centrum společenského a spolkového života obce Jasenná – Beseda Jasenná				
Objekt / předmět díla:	SO 01 SPOLEČENSKÝ DŮM			
Díl:	D.1.4.2 Vytápění			
Název výkresu:	PŮDORYS 1.NP - VNITŘNÍ PLYNOINSTALACE			
Stupeň PS:	Dok. pro vydání SP	4 A4	1:50	D.1.4.2.B.3
Forma:	K2a_004_15022019			
Datum:	Účinná zpráva			
Účinná zpráva:	Účinná zpráva			

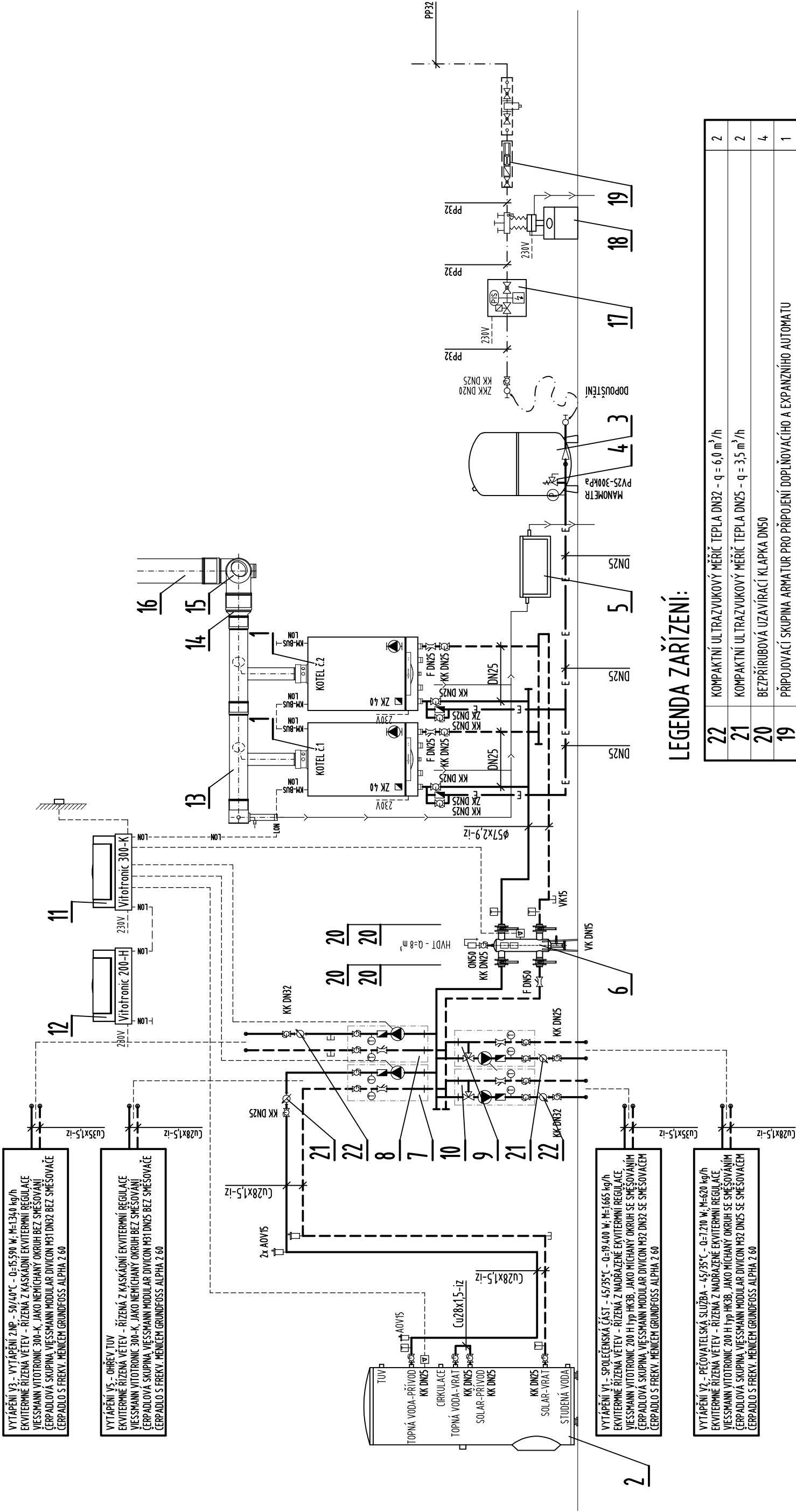
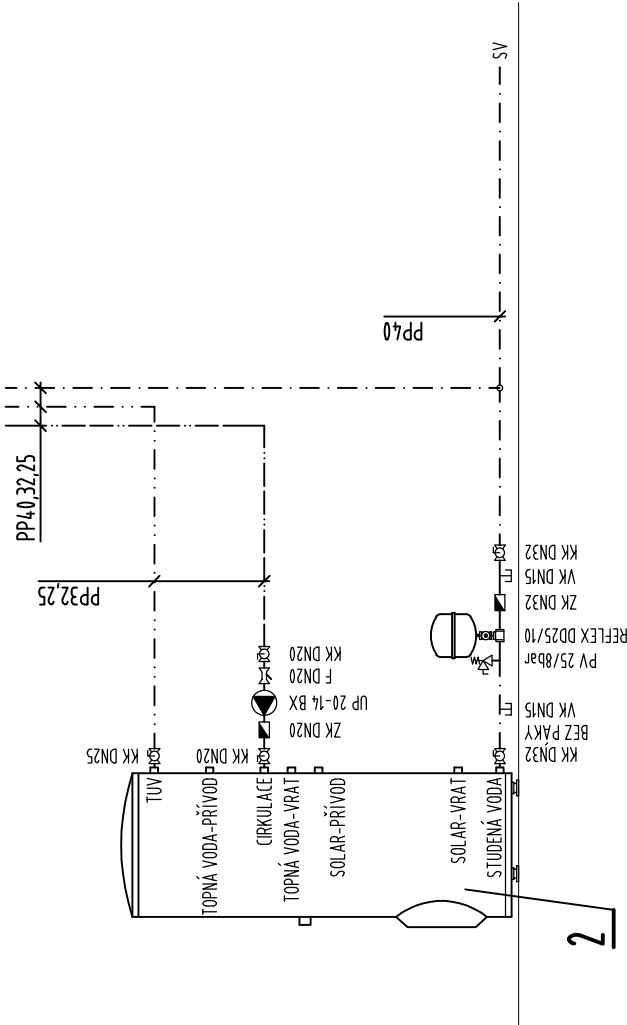


SCHÉMA ZAPOJENÍ OHŘÍVAČE TUV



LEGENDA POTRUBÍ

- PŘÍVODNÍ A VRATNÉ POTRUBÍ ROZVODU PRO UT
- MĚDNÉ POTRUBÍ SUPERSAN 15x1,0 - 35x1,5-iz (45/35°C)
- PŘÍVODNÍ A VRATNÉ POTRUBÍ ROZVODU SOLÁRNÍHO OHŘEVU TUV
- MĚDNÉ POTRUBÍ SUPERSAN 18x1,0 - 22x1,0-iz PAJENÉ TVRDOU PAJKOU
- PŘÍVODNÍ A VRATNÉ POTRUBÍ TOPNÉ SMYČKY PODLAHOVÉHO VYTÁPĚNÍ
- TRUBKA VIESMANN VIPEX 16x2,0 (45/35°C)
- MĚDNÉ EXPAZNZNÍ POTRUBÍ 28x1,5 NAPOJENÉ DO POJISTNÉHO ÚSEKU
- NA POJISTNÉ POTRUBÍ INSTALOVAT POJISTNÝ VENTIL DN25/2,5bar A MANOMETR
- POTRUBÍ STUDENÉ VODY (SV)
- POTRUBÍ TEPLÉ UŽITKOVÉ VODY (TV)
- POTRUBÍ CÍRKULACE TEPLÉ UŽITKOVÉ VODY (CTV)

LEGENDA ZNAČENÍ

- VIE VK 22/60120 - OTOPNÉ TĚLESO VIESMANN VK typ 22 /VÝŠKA -60-600mm/DĚLKA-120-1200mm
- SOUČÁSTÍ TĚLESA JE ODVZDUŠŇOVACÍ VENTIL -DODÁVKA VÝROBCE
- ROHOVÁ PŘÍP. ARMATURA TĚLES SE SPODNÍM PŘÍP. VIESMANN H-KUS
- NA TĚLESO BUDE MONTOVÁNA TERMOSTATICKÁ HLAVICE - VIESMANN TRV4 - BARVA BÍLÁ
- VIE SP 0 1726/750 - ŽEBŘÍKOVÉ OTOPNÉ TĚLESO VIESMANN STANDARD SE STŘEDNÍM PŘÍPOJENÍM PROHNUTÝ VÝŠKA 1726mm; ŠÍŘKA 750mm + ADAPTÉR S EL. TOPNOU VLOŽKOU 600W
- NA TĚLESO BUDE MONTOVÁNA ROHOVÁ PŘÍP. SADA VIESMANN H-KUS
- S INTEGROVANÝM VENTILEM A DESIGNOVOU HLAVICÍ VIESMANN TRV4 - BARVA CHROMOVÁ
- IRV D1/N; RA 15 - INTEGROVANÁ VENTILOVÁ GARNITURA STANDARDNĚ DODÁVANÁ V TĚLESECH VIESMANN VENTIL KOMPAKT / NASTAVENÍ PŘEDREGULACE
- ROHOVÁ PŘÍP. ARMATURA TĚLES SE SPODNÍM PŘÍP. VIESMANN H-KUS
- IRV D2/N; RVA 15 - INTEGROVANÁ VENTILOVÁ GARNITURA SOUČÁSTÍ PŘÍPOJOVACÍ ARMATURY KOUPELNĚVÉHO TĚLESA VIESMANN STANDARD PROHLÝ / NASTAVENÍ PŘEDREGULACE
- ROHOVÁ PŘÍP. ARMATURA TĚLES SE SPODNÍM PŘÍP. VIESMANN H-KUS

Investor:		Generální dodávčí	
Centrum společenského a spolkového života obce Jasenná – Beseda Jasenná			
Místní úřad:		K. ú. Jasenná na Moravě [657689], parc. č. st. 8271	
Generální projektant:		KORT CZ s.r.o.	
Místní úřad projekt:		+420 608 278 252 www.kort.cz	
Ing.Arch. Ivo Kouckela		Ing.Arch. Kateřina Kouckelová	
		Projektová a realizovatelnost ve výstavbě	
		Energetická zóna	
		K2a_004_15022019	

Zpracoval dle:			
Společný projektant:			
Ing.Arch. Ivo Kouckela		Ing. Aleš Souček	
		Účíná záznamy	

Stránka		Stručný popis		Dok. pro vydání SP	
				4 A4	
				1:50	
Objekt / projekt / rok		Datum		02/2019	
Díl		Účíná záznamy		K2a_004_15022019	
Název objektu		Účíná záznamy		D.1.4.2 B.4	

Centrum společenského a spolkového života
obce Jasenná – Beseda Jasenná

SO 01 SPOLEČENSKÝ DŮM

D.1.4.2 Vytápění

SCHEMA ZAPOJENÍ, LEGENDA